

# HEATER KIT

## MODEL HTR460

### ⚠️ WARNING

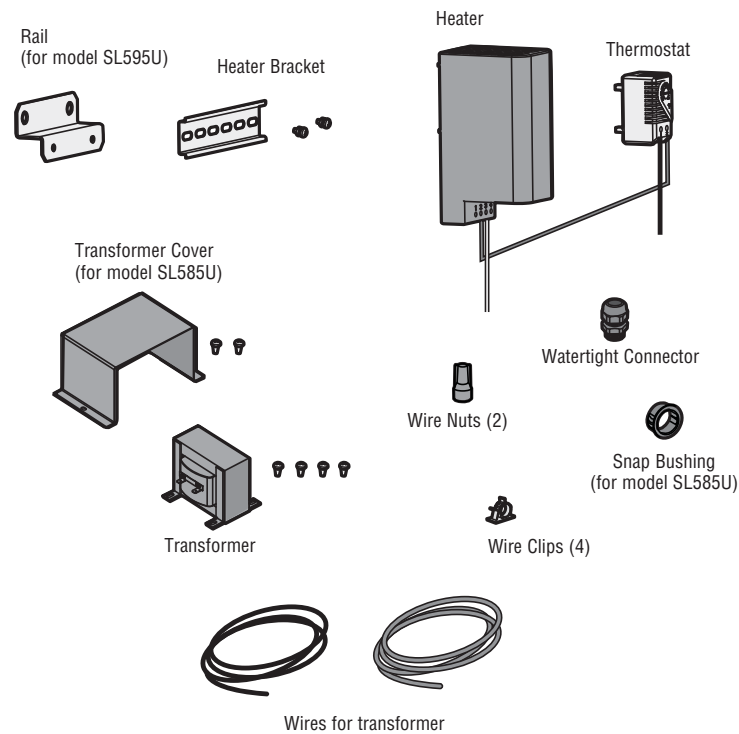
To prevent SERIOUS INJURY or DEATH:

- Disconnect electric power to operator BEFORE installing or servicing.
- The heater gets extremely hot during operation. DO NOT touch the heater while it is in operation. Allow 15 minutes for the heater to cool BEFORE servicing the operator.

### APPLICATION

The heater keeps the gearbox and batteries at a suitable temperature when the outside temperature is below -4°F. The thermostat MUST be set between 45°F and 60°F to ensure proper gate operation. The heater can be powered by 480 Vac.

### CARTON INVENTORY

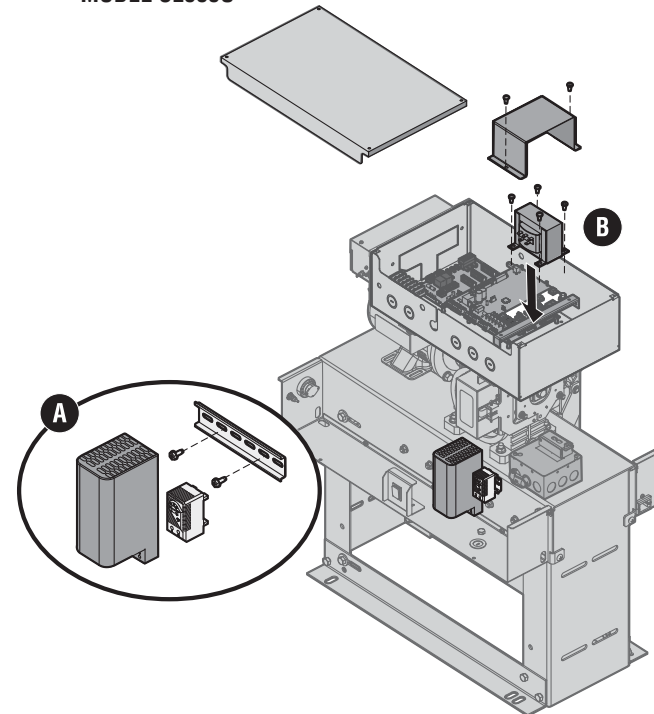


### INSTALLATION

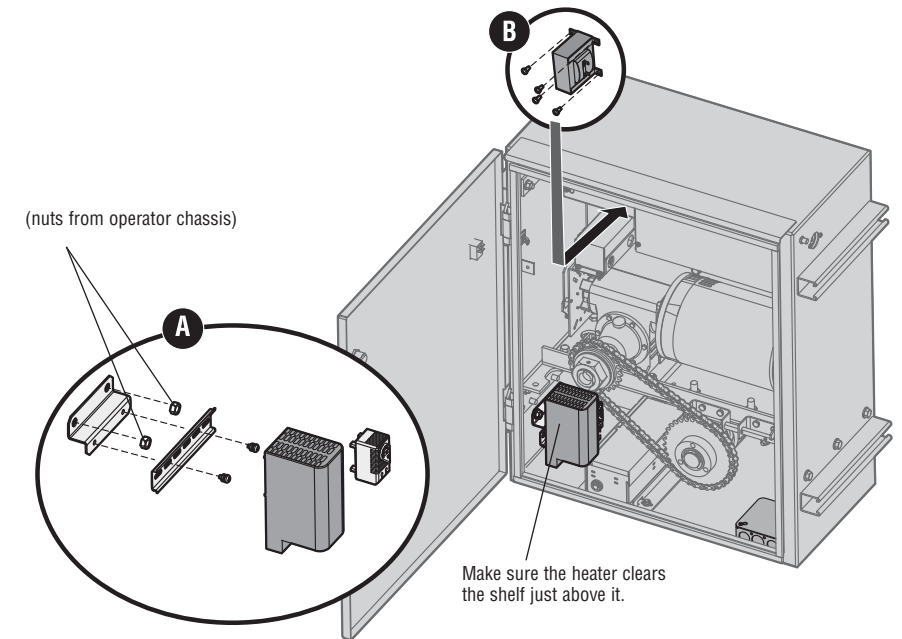
**NOTE:** Refer to the illustrations to find the location for the heater on your operator.

1. Disconnect all power to the operator.
2. Fasten the heater bracket to the operator with the provided hardware.
3. Attach the heater and thermostat to the heater bracket by sliding the top clips onto the bracket, then push down until the bottom clips snap onto the bracket (A).
4. Install the new transformer as shown (B).

MODEL SL585U



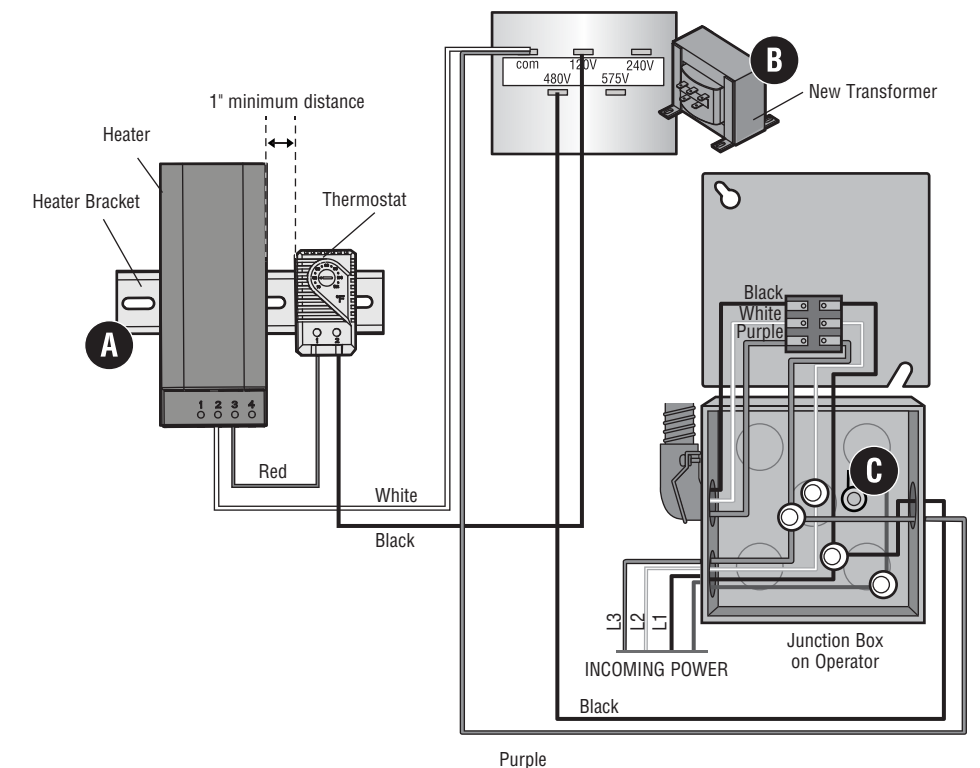
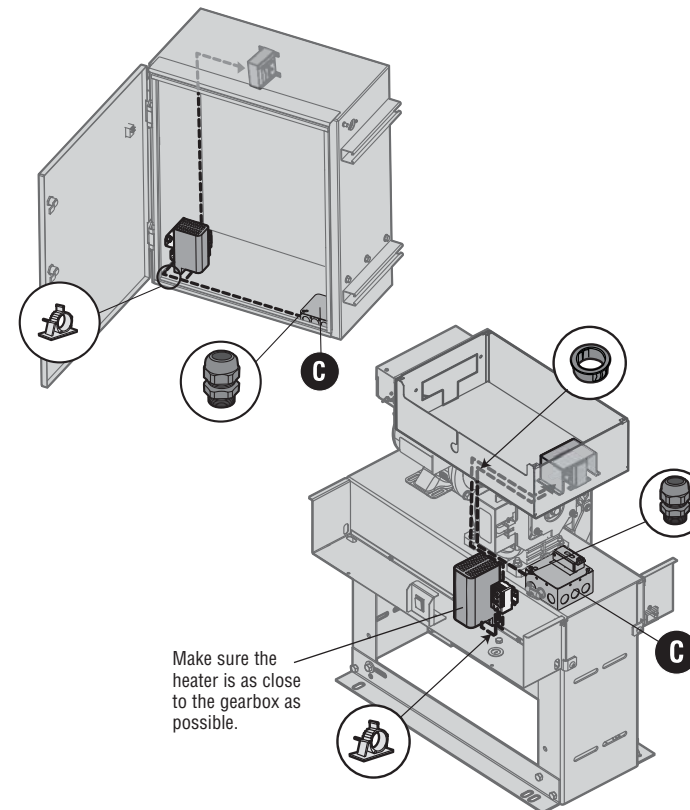
MODEL SL595U



### WIRING

**NOTE:** Refer to the illustrations for wire routing on your operator. Use the watertight connector for junction box connections.

1. Route the white wire from the heater to the transformer. Connect it to "com" on the transformer.
2. Route the black wire from the thermostat to the transformer. Connect it to "120V" on the transformer.
3. Connect the purple and black transformer wires to the incoming power in the junction box (C).
4. Route the purple wire from the junction box to the transformer. Connect it to "com" on the transformer.
5. Route the black wire from the junction box to the transformer. Connect it to "480V" on the transformer.
6. Set the thermostat dial between 45°F and 60°F.
7. Reconnect power to the operator.



# NÉCESSAIRE DE CHAUFFAGE / JUEGO DE CALENTADOR

## MODÈLE / MODELO HTR460

### ⚠️ ⚠️ AVERTISSEMENT

Pour éviter des BLESSURES GRAVES ou FATALES :

- Déconnecter l'alimentation électrique à l'actionneur AVANT toute installation ou intervention.
- L'appareil de chauffage peut devenir brûlant lorsqu'il est en fonction. NE PAS toucher l'appareil de chauffage lorsqu'il est en fonction. Attendre 15 minutes pour que l'appareil de chauffage refroidisse AVANT toute intervention sur l'actionneur.

### APPLICATION

L'appareil de chauffage maintient une température convenable pour le réducteur et les batteries lorsque la température extérieure est inférieure à -20 °C (-4 °F). Le thermostat DOIT être réglé à une température entre 7 et 15,5 °C (45 et 60 °F) pour assurer le bon fonctionnement du portail. L'appareil de chauffage peut être alimenté en c.a. de 480 V.

### INSTALLATION

**REMARQUE :** Consulter l'illustration pour trouver l'emplacement de l'appareil de chauffage sur votre actionneur.

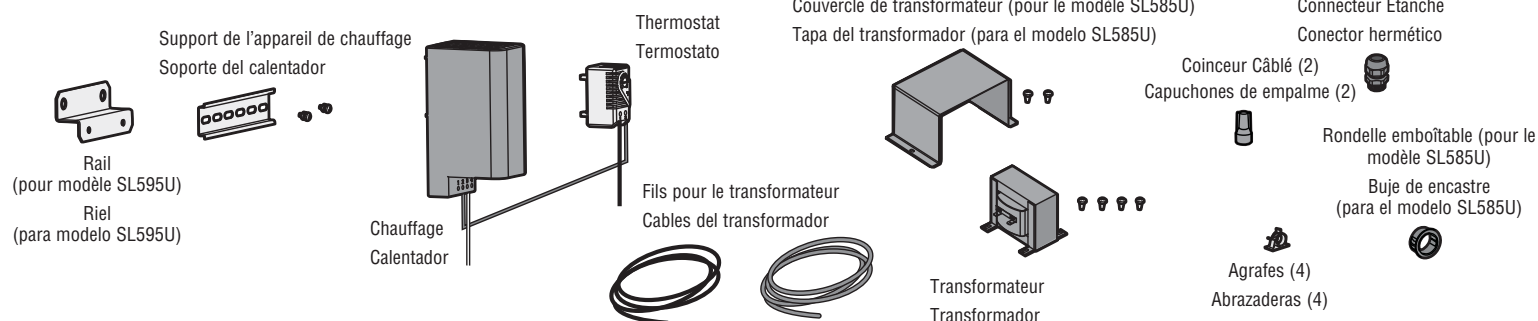
1. Déconnecter l'alimentation à l'actionneur.
2. Fixer le support de l'appareil de chauffage à l'actionneur avec la visserie fournie.
3. Fixer l'appareil de chauffage et le thermostat au support de l'appareil en glissant les agrafes supérieures sur le support, puis en poussant vers le bas jusqu'à ce que les agrafes inférieures s'enclenchent sur le support (A).
4. Installer le nouveau transformateur comme montré (B).

### CÂBLAGE

**REMARQUE :** Consulter les illustrations pour trouver l'emplacement du fil à acheminer sur votre actionneur. Utiliser un connecteur étanche à l'eau pour les connexions de la boîte de connexion.

1. Acheminer le fil blanc de l'appareil de chauffage jusqu'au transformateur. Le connecter à la borne « com » du transformateur.
2. Acheminer le fil noir du thermostat jusqu'au transformateur. Le connecter à la borne « 120V » du transformateur.
3. Connecter les fils mauve et noir du transformateur aux fils d'alimentation entrante mauve et noirs de la boîte de connexion (C).
4. Acheminer le fil mauve de la boîte de connexion jusqu'au transformateur. Le connecter à la borne « com » du transformateur.
5. Acheminer le fil noir de la boîte de connexion jusqu'au transformateur. Le connecter à la borne « 480V » du transformateur.
6. Régler le cadran du thermostat entre 7 et 15,5 °C (45 et 60 °F).
7. Reconnecter l'alimentation à l'actionneur.

### CONTENU DE L'EMBALLAGE / CONTENIDO DE LA CAJA



### ⚠️ ⚠️ ADVERTENCIA

Para evitar una LESIÓN GRAVE o INCLUSO LA MUERTE:

- Desconectar la alimentación eléctrica y la batería ANTES de instalar el operador o hacer mantenimiento.
- El calentador alcanzará una temperatura muy alta. NO tocar el calentador durante su funcionamiento. Dejar que el calentador se enfríe durante 15 minutos ANTES de trabajar en el operador.

### APLICACIÓN

El calentador mantiene la caja de engranajes y las baterías a una temperatura aceptable cuando la temperatura externa es inferior a -4 °F. El termostato DEBE calibrarse entre 45 °F y 60 °F para que el portón funcione normalmente. El calentador puede funcionar con un voltaje de 480 VCA.

### INSTALACIÓN

**NOTA:** Ver la ilustración para determinar la ubicación del calentador en el operador.

1. Desconectar la alimentación eléctrica del operador.
2. Fijar el soporte del calentador al operador con los accesorios suministrados.
3. Montar el calentador y el termostato al soporte deslizando las abrazaderas superiores en el soporte, luego presionar hacia abajo hasta que las abrazaderas inferiores enganchen el soporte (A).
4. Instalar el nuevo transformador según se indica (B).

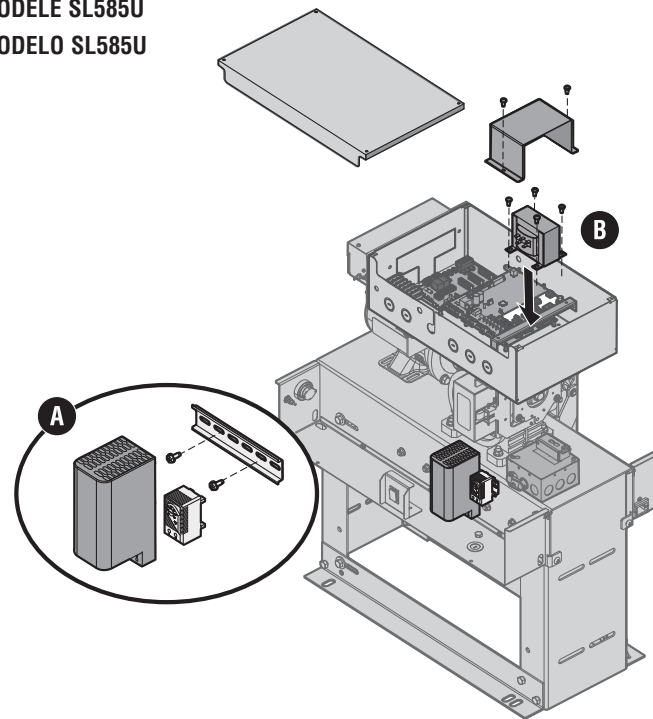
### CONEXIONES

**NOTA:** Ver la ilustración para determinar la ubicación del tendido de cables en el operador. Usar conectores estancos en las conexiones del tablero eléctrico.

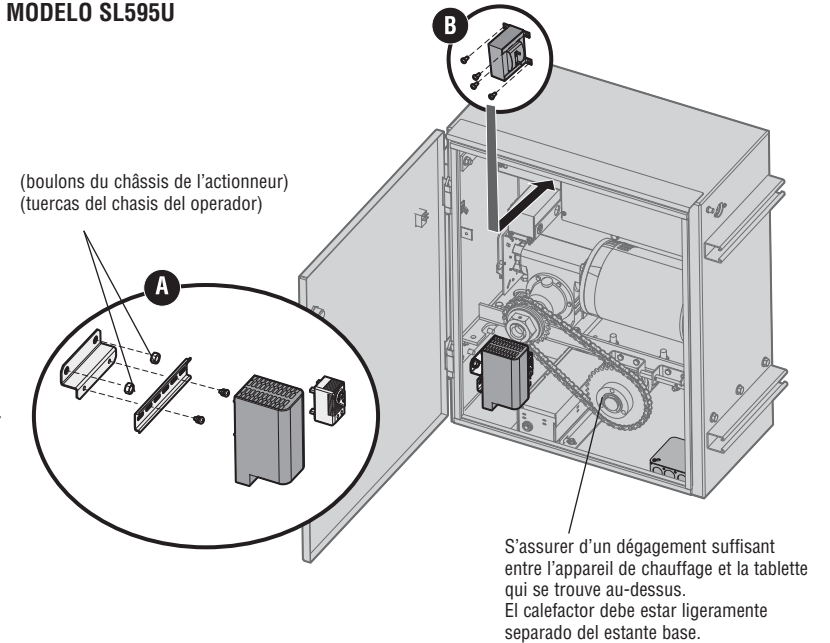
1. Instalar el cable blanco entre el calefactor y el transformador. Conectarlo a "com" en el transformador.
2. Instalar el cable negro entre el termostato y el transformador. Conectarlo a "120V" en el transformador.
3. Conectar los cables violeta y negro del transformador a los cables violeta y negro de la alimentación eléctrica en la caja de conexiones (C).
4. Instalar el cable violeta entre la caja de conexiones y el transformador. Conectarlo a "com" en el transformador.
5. Instalar el cable negro entre la caja de conexiones y el transformador. Conectarlo a "480V" en el transformador.
6. Calibrar el termostato entre 45 °F y 60 °F.
7. Conectar la alimentación eléctrica del operador.

### INSTALLATION / INSTALACIÓN

MODÈLE SL585U  
MODELO SL585U



MODÈLE SL595U  
MODELO SL595U



### CÂBLAGE / CONEXIONES

